



Les aventures de
**Pamplume
& Turlupin**



Textes et illustrations de
Thomas Bernardy



Les feuilles magiques







Oooh
mais c'est
pas vrai, les
chapeaux
!



Je suis
desolé

J'y
retourne
pas !...



Mais comment
on va faire? Sans
nos chapeaux on
risque de devenir
humains et
même d'être
banni de la
forêt.

Il
faut y
retour-
ner



Ça
veut dire qu'on devrait aller
vivre parmi les humains. Il
n'en est pas question ! Je crois
qu'on dispose quand même
d'au moins 48 heures pour
coiffer à nouveaux
nos chapeaux
...

Il faudrait
trouver
quelqu'un qui a
des ailes et qui
irait nous les
chercher sans
risques ...



Nenette, c'est très urgent il faut qu'on te vois

...

Bon, entrez



Salut Nenette, on a fait tomber nos chapeaux, on a besoin de toi

Je suis désolé mais je suis malade



Je voudrais bien aller vous les chercher mais je ne peux pas enfiler mes ailes aujourd'hui. Je ne tiens pas debout et il n'y a plus une seule feuille magique dans ma réserve pour me faire une infusion. Vous voudriez bien aller m'en chercher ?





Mais fée
Nénette,
Pamplume et
moi risquons
d'être
bannis
...

Je sais.
Je vous avais
bien dit de ne
pas jouer près de
la crevasse. Mais
vous n'écoutez
rien
...



C'est l'affaire
d'une journée,
allez m'en
cueillir en bois
Sornette et on
verra après
...



N'empêche que
les bois Sornette
c'est pas la
porte à côté











La fée
Nenette est tombée
malade et nous devons
absolument en trouver
pour son
infusion ...

Ouïe !



Tout le monde tombe malade
en ce moment, la forêt se met
à nouveau en colère... Si vous
touchez un arbre ne mettez
pas vos mains à la bouche
surtout !



Et vous les animaux
qui marchez à
quatre ou cent
pattes, pourquoi
n'êtes-vous pas
malades ?



Certains sont malades mais ne le savent
pas parce qu'ils n'ont mal nulle part,
en revanche il semblerait que tout ce
qui ressemble à un être humain soit
atteint et se sente assez mal. Moi je
ne ressemble pas du tout à un
humain et quand bien même
je suis tranquille, mes pattes
n'atteignent pas ma bouche...



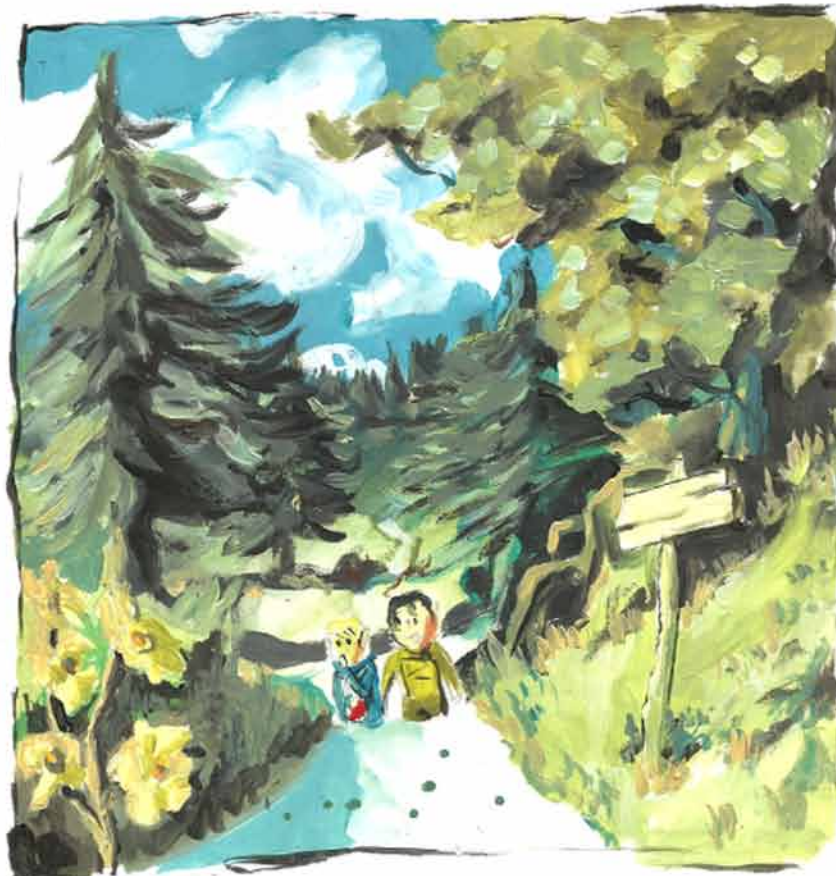














Le Bois
Sornette



Pas très
accuei-
llant



ça descend
fort par ici
je commence
à avoir des
crampes





On doit
avoir fait le
plus gros du
chemin
non ?

J'en
sais rien
...



Stop !
C'est la Motte
Mensonge avec
les deux vilains,
Macro et
Philo



Regarde
en v'la
un qui
sort !
Nom
d'une...

CHUT
!





C'est quand même pas sorcier de fermer cette fichu porte...



Tu comprends rien ! Heureusement que t'es pas au gouvernement ! Tu fais quoi là ?

J'fends du bois pour le feu !



T'aurais pas b'soins d'en couper autant du bois si t'laisserais pas tout le temps la porte ouverte ! C'est dingue ça il faut toujours tout te dire, on va finir par attraper cette saleté de virus, on est presque des humains j'te rappelle !

J'l'avais dit qu'ils étaient à moitié humains

MAIS CHUT !!!







SPLATCH!

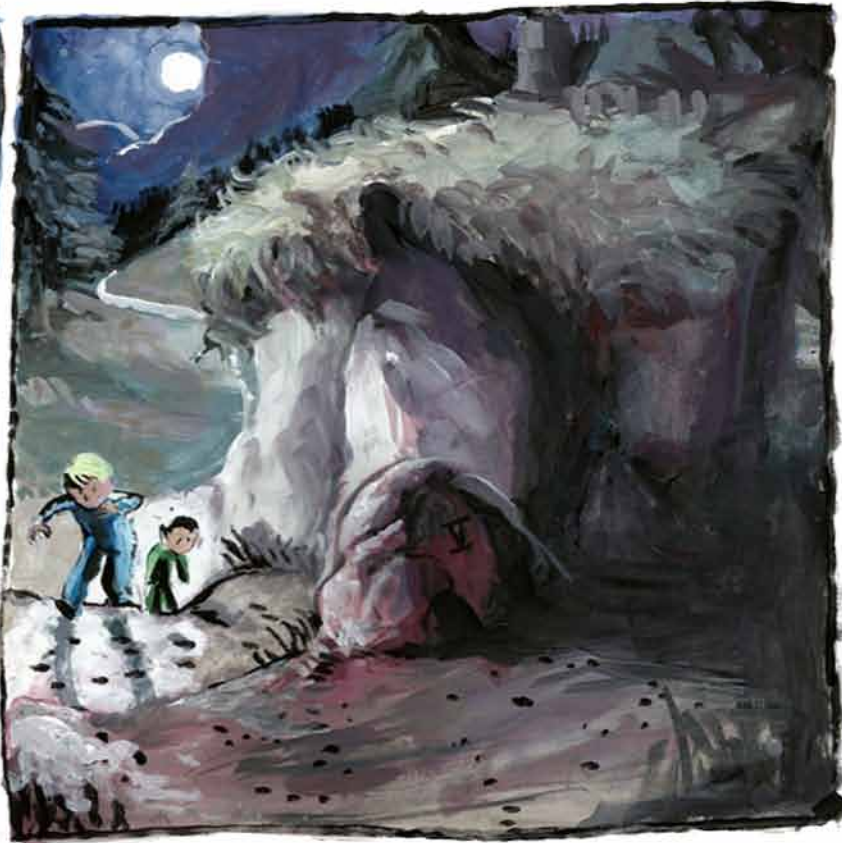


ALORS
COMME ÇA ON
VOULAIT ÉVITER
LES SALADES
HÉ HÉ HÉ !



AAAAAAAAAAAAAH!





On y est presque







Où est
ce fichu
masque ?!



Fichtre ! Il
est l'heure...
Oh tant pis
je vais m'en
passer pour
cette fois.



Ils n'ont
pas intérêt à
faire d'histoire
de toute
façon ...



Des feuilles
magiques ils
n'en trouveront
plus nulle part
ailleurs que chez
moi ...

Virus ou pas
virus, masque ou
pas masque ils
sont coincés hé
hé hé !













Je m'occuperai de vous plus tard, et de toi aussi Goupil, le marchand de peau arrive demain



Mais on ne s'approchera pas de vous quand on saura que vous avez perdu votre masque n'est-ce pas ?!



Fripon ! Où as-tu eu ça ?!

Plus un geste ! Ou notre ami Goupil aura tôt fait de vous le mettre en charpille



Pour sûr !







À toi de
jouer
l'ami !





Eh voilà !
Maintenant permettez
qu'on vous soustraient
quelques feuilles
magiques, je vous
laisse vos clés et
votre masque en
échange

Alors,
affaire
conclue ?...

Misérables !
Remettez moi
mon chapeau !



Remet le toi même
gredin ! Nous on
a de la route.
Heureusement
l'attelage et le
chargement sont
déjà prêt. Il ne
nous manquait
plus qu'une
lanterne.
ça ne te
dérangera pas
qu'on t'emprunte
la tienne ?
hé hé !



Vous
êtes libre
Goupil,
bonne
chance et
merci !

Merci à
vous mes
amis !...





Philo
reviens !
...



Tu pourras laisser la
porte ouverte autant
de fois que tu voudras
mais ne me laisse pas
comme ça !

Garde tes
salades pour
quelqu'un
d'autre moi j'ai
eu ma dose !



Qu'y a
t-il
Pamplume
tu ne te
sens pas
bien
?

Je ne sais pas ...
Je me sens
bizarre tout
à coup !
Et j'ai très
froid...



Je crois
que je
suis en
train de
devenir
humain !



ça fait au moins quarante heures que nous sommes partis. Et nous n'avions que 48h pour ... Pamplume !



Oh la la ! ça veut dire que nous devons retrouver nos chapeaux avant cet après-midi ! On ne sera jamais arrivé à temps !



Mes amis ! Vous voilà enfin !

Edmond chenille ?!





Goupil m'a promis de venir libérer le cheval pour qu'il rentre chez lui.



QUELQUES HEURES PLUS TARD ...



Bonjour professeur Gudule, j'ai deux petits lutins qui ont besoins de leur chapeaux. Ils ont des feuilles magiques

Je sais, vous arrivez bien, notre fée Nenette est aussi au plus mal. Donnez moi vite les feuilles magiques. Je m'occupe d'eux juste après ...

